

Primer curso - grupo 71

Aula 0.01

HORA	LUNES	MARTES	MIÉRCOLES	JUEVES	VIERNES
8			QUÍMICA (Op) 1.09	QUÍMICA (Opt) 2.08	
9	FUND. FÍSICOS	FUND. FÍSICOS	INGLÉS TÉCNICO I (Opt)	QUÍMICA (Op) 2.08 INGLÉS TÉCNICO I (Opt)	FUND. FÍSICOS
10	ELECTRICIDAD	CIRCUITOS	INGLÉS TÉCNICO I (Opt)	CIRCUITOS	EXP. GRÁFICA 3.09
11	ELECTRICIDAD	CIRCUITOS	ELECTRICIDAD	CIRCUITOS	MATEMÁTICAS I
12	EXP. GRÁFICA 3.07	PROGRAMACIÓN (Opt) 1.05	ELECTRICIDAD	MATEMÁTICAS I	MATEMÁTICAS I
13	EXP. GRÁFICA 3.07	PROGRAMACIÓN (Opt) 1.05	MATEMÁTICAS I	MATEMÁTICAS I	

Prácticas

CIRCUITOS 18 – 20	** A,B	grupo1: M 10 – 12	grupo2: M 12 - 14	grupo3: M 16 – 18	grupo4: M
10 – 12		grupo5: X 12-14	grupo6: X 16 - 18	grupo7: X 18 – 20	grupo8: J
ELECTRICIDAD 18 – 20	** A,B	grupo1: L 18 – 20	grupo2: M 12 – 14	grupo3: X 16 – 18	grupo4: X
EXP. GRÁFICA		grupo5: V 9 – 11	grupo6: V 11 – 13	grupo7: V 13 – 15	
FUND. FÍSICOS		los 8 grupos están duplicados en las semanas A y B			
MATEMÁTICAS I	** A,B	L 15 – 17	1 grupo cada cuatrimestre:	cada grupo 10 semanas seguidas	
PROGRAMACIÓN	** A,B	J 15 – 17	5 prácticas, 4 fechas para cada una,	con anotación previa la semana anterior	
QUÍMICA	** A,B	a: M 17 – 19	b: M 19 – 21	prácticas quincenales, cada grupo alterna los horarios a/b	
	** A,B	V 15 – 18			
		X 8 – 10	5 semanas (abril y mayo)		

** A,B : indica que las prácticas se realizan en semanas alternas, según la distribución de semanas A y B

Los grupos y horarios de prácticas pueden experimentar modificaciones.

La adscripción a los grupos se realiza al comienzo de cada asignatura.

Código	Asignatura	Profesor responsable
13700	ELECTRICIDAD Y ELECTROMETRÍA	JESÚS LETOSA FLETA/ ANTONIO USÓN SARDAÑA
13701	EXPRESIÓN GRÁFICA	VERÓNICA ZUBIAURRE EIZAGUIRRE
13702	FUNDAMENTOS FÍSICOS DE LA INGENIERÍA	PEDRO MARTÍNEZ OVEJAS
13704	MATEMÁTICAS I	FERNANDO VEA MUNIESA
13705	TEORÍA DE CIRCUITOS	CARLOS LAHOZ GARCÍA
13707	INGLÉS TÉCNICO I (Optativa)	SILVIA MURILLO ORNAT
13706	PROGRAMACIÓN (Optativa)	ALBERTO CIRIANO SEBASTIÁN
13703	QUÍMICA (Optativa)	JAVIER LANAJA DEL BUSTO

Primer curso - grupo 72

Aula 1.08

HORA	LUNES	MARTES	MIÉRCOLES	JUEVES	VIERNES
8		QUÍMICA (Op) 1.09	QUÍMICA (Op) 1.09	QUÍMICA (Opt) 1.09	
9	MATEMÁTICAS I	ELECTRICIDAD	INGLÉS TÉCNICO I (Opt)	INGLÉS TÉCNICO I(Opt)	ELECTRICIDAD
10	MATEMÁTICAS I	ELECTRICIDAD	INGLÉS TÉC.I (Opt)	MATEMÁTICAS I	ELECTRICIDAD
11	FUND. FÍSICOS	FUND. FÍSICOS	MATEMÁTICAS I	MATEMÁTICAS I	FUND. FÍSICOS
12	CIRCUITOS	PROGRAMACIÓN (Opt) 1.05	CIRCUITOS	EXP. GRÁFICA 3.08	EXP. GRÁFICA 3.08
13	CIRCUITOS	PROGRAMACIÓN (Opt) 1.05	CIRCUITOS	EXP. GRÁFICA 3.08	

Prácticas

CIRCUITOS 18 – 20	** A,B	grupo1: M 10 – 12	grupo2: M 12 - 14	grupo3: M 16 – 18	grupo4: M
10 – 12		grupo5: X 12 14	grupo6: X 16 - 18	grupo7: X 18 – 20	grupo8: J
ELECTRICIDAD 18 – 20	** A,B	los 8 grupos están duplicados en las semanas A y B			
		grupo1: L 18 – 20	grupo2: M 12 – 14	grupo3: X 16 – 18	grupo4: X
		grupo5: V 9 – 11	grupo6: V 11 – 13	grupo7: V 13 – 15	
EXP. GRÁFICA		los 7 grupos están duplicados en las semanas A y B			
		M 12 - 14	1º cuatrimestre: todas las semanas		
		M 15 – 17	1º cuatrimestre: todas las semanas		
FUND. FÍSICOS		M 16 – 18	5 prácticas, 4 fechas para cada una, con anotación previa la semana anterior		
MATEMÁTICAS I	** A,B	a: J 15 – 17	b: J 17 – 19	prácticas quincenales, cada grupo alterna los horarios a/b	
PROGRAMACIÓN	** A,B	V 15 – 18			
QUÍMICA		X 8 –10	5 semanas (abril y mayo)		

** A,B : indica que las prácticas se realizan en semanas alternas, según la distribución de semanas A y B

Los grupos y horarios de prácticas pueden experimentar modificaciones.

La adscripción a los grupos se realiza al comienzo de cada asignatura.

Código	Asignatura	Profesor responsable
13700	ELECTRICIDAD Y ELECTROMETRÍA	MIGUEL SAMPLÓN CHALMETA
13701	EXPRESIÓN GRÁFICA	VERONICA ZUBIAURRE EIZAGUIRRE
13702	FUNDAMENTOS FÍSICOS DE LA INGENIERÍA	PEDRO MARTÍNEZ OVEJAS
13704	MATEMÁTICAS I	Mª ANGELES VELAMAZAN GIMENO
13705	TEORÍA DE CIRCUITOS	EDUARDO AZNAR COLINO
13707	INGLÉS TÉCNICO I (Optativa)	SILVIA MURILLO ORNAT
13706	PROGRAMACIÓN (Optativa)	ALBERTO CIRIANO SEBASTIAN
13703	QUÍMICA (Optativa)	JAVIER LANAJA DEL BUSTO

Primer curso - grupo 73

Aula 0.01

HORA	LUNES	MARTES	MIÉRCOLES	JUEVES	VIERNES
8		QUÍMICA (Op) 1.09	QUÍMICA (Op) 1.09	QUÍMICA (Opt) 1.09	
9					
10					
12		PROGRAMACIÓN (Opt) 1.05			
13		PROGRAMACIÓN (Opt) 1.05			
15	FUND. FÍSICOS	INGL TÉCNICO I (Opt)	MATEMÁTICAS I	INGL TÉCNICO I (Opt)	
16	CIRCUITOS	INGL TÉCNICO I (Opt)	ELECTRICIDAD	EXP. GRÁFICA 3.08	
17	CIRCUITOS	MATEMÁTICAS I	ELECTRICIDAD	FUND. FÍSICOS	
18	ELECTRICIDAD	MATEMÁTICAS I	CIRCUITOS	FUND. FÍSICOS	
19	ELECTRICIDAD	EXP. GRÁFICA 3.08	CIRCUITOS	MATEMÁTICAS I	
20		EXP. GRÁFICA 3.08		MATEMÁTICAS I	

Prácticas

CIRCUITOS	** A,B	grupo1: M 10 – 12 grupo4: M 18 – 20 grupo7: X 18 – 20	grupo2: M 12 – 14 grupo5: X 12 14 grupo8: J 10 – 12	grupo3: M 16 – 18 grupo6: X 16 - 18
los 8 grupos están duplicados en las semanas A y B				
ELECTRICIDAD	** A,B	grupo1: L 18 – 20 grupo4: X 18 – 20 grupo7: V 13 – 15	grupo2: M 12 – 14 grupo5: V 9 – 11	grupo3: X 16 – 18 grupo6: V 11 – 13
los 7 grupos están duplicados en las semanas A y B				
EXP. GRÁFICA		V 8 – 11	2 grupos sucesivos, cada grupo 10 semanas seguidas	
FUND. FÍSICOS		J 10 – 12	5 prácticas, 4 fechas para cada una, con anotación previa la semana anterior	
MATEMÁTICAS I	** A,B	grupo1: L 10 – 12	grupo2: L 12 – 14	
PROGRAMACIÓN	** A,B	V 15 – 18		
QUÍMICA		X 8 – 10	5 semanas (abril y mayo)	

** A,B : indica que las prácticas se realizan en semanas alternas, según la distribución de semanas A y B

Los grupos y horarios de prácticas pueden experimentar modificaciones.

La adscripción a los grupos se realiza al comienzo de cada asignatura.

Código	Asignatura	Profesor responsable
13700	ELECTRICIDAD Y ELECTROMETRÍA	JESÚS LETOSA FLETA/ANTONIO USÓN SARDAÑA
13701	EXPRESIÓN GRÁFICA	JOSÉ LUIS CASADO LOU
13702	FUNDAMENTOS FÍSICOS DE LA INGENIERÍA	RAFAEL ALONSO ESTEBAN
13704	MATEMÁTICAS I	M ^a CONCEPCIÓN ARASANZ LISÓN
13705	TEORÍA DE CIRCUITOS	EDUARDO AZNAR COLINO
13707	INGLÉS TÉCNICO I (Optativa)	SILVIA MURILLO ORNAT
13706	PROGRAMACIÓN (Optativa)	ALBERTO CIRIANO SEBASTIÁN
13703	QUÍMICA (Optativa)	JAVIER LANAJA DEL BUSTO

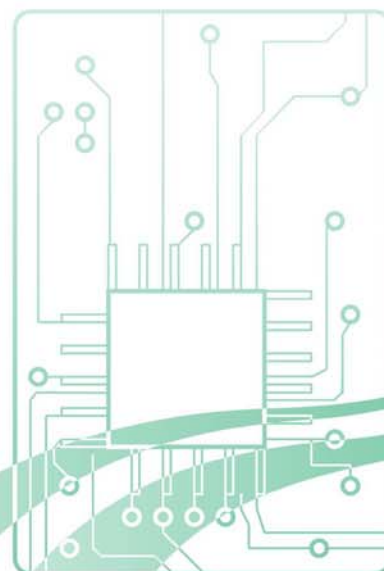


Segundo curso - grupo 74

Aula: 0.03

HORA	LUNES	MARTES	MIÉRCOLES	JUEVES	VIERNES
8					
9	REGULACIÓN 0.02	COMPUTADORES (1C) 1.09 MECÁNICA TÉC. (1C) 0.04 TEC. COMPONENTEN. (2C) 0.04	E. DIGITAL 0.03	COMPUTADORES (1C) 1.09 MECÁNICA TÉC. (1C) 0.04 TEC. COMPONENTEN. (2C) 0.04	MATEMÁTICAS II (1C) 0.03
10	INGLES TÉCNICO II 0.02	COMPUTADORES (1C) 1.09 MECÁNICA TÉC. (1C) 0.04 TEC.COMPONEN. (2C) 0.04	ELECTROTECNIA 0.03	MATERIALES (1C) 0.04 INFORMÁT. IND. (2C) 0.04	REGULACIÓN 0.03
11	INGLES TÉCNICO II 0.02	MATERIALES (1C) 0.04 INFORMÁT. IND. (2C) 0.04	ELECTROTECNIA 0.03	MATERIALES (1C) 0.04 INFORMÁT. IND.(2C) 0.04	REGULACIÓN 0.03
12	ELECTROTECNIA 0.03	E. ANALÓGICA 0.03	MATEMÁTICAS II(1C) 0.03 ESTADÍSTICA (2C) 1.05	E. ANALÓGICA 0.03	E. DIGITAL 0.03
13	ELECTROTECNIA 0.03	E. ANALÓGICA 0.03	MATEMÁTICAS II(1C) 0.03 ESTADÍSTICA (2C) 1.05	E. ANALÓGICA 0.03	E. DIGITAL (1C) 0.03

Código	Asignatura	Profesor responsable
13708	ELECTRÓNICA ANALOGICA	FRANCISCO JOSÉ PÉREZ CEBOLLA
13709	ELECTRÓNICA DIGITAL	
13710	ELECTROTECNIA	VICENTE ALCALA HEREDIA
13711	INGLÉS TÉCNICO II	M ^a TERESA ESCUDERO ALIAS
13712	MATEMÁTICAS II 1º Cuatrim.	ELVIRA CUESTA PÉREZ
13713	REGULACIÓN AUTOMÁTICA	CARLOS ESTRADA COLLADO/RAMÓN PIEDRAFITA MORENO
13714	COMPUTADORES(Optativa) 1º Cuatrim.	JORGE BERNAD LUSILLA
13715	ESTADÍSTICA(Optativa) 2º Cuatrim.	IRENE MARÍN ESCUER/ BELEN SÁNCHEZ-VALVERDE GARCÍA
13717	INFORMÁTICA INDUSTRIAL(Optativa)	ÁLVARO MARCO MARCO/ RAMÓN PIEDRAFITA MORENO
13716	MATERIALES Y APLICACIONES (Optativa) 1º Cuatrim.	DOLORES MARISCAL MASOT
13718	MECÁNICA TÉCNICA(Optativa) 1º Cuatrim.	FRANCISCO MARTÍNEZ GÓMEZ
13719	TECNOLOGÍA DE COMPONENTES(Optativa)	JOSÉ MARÍA LÓPEZ PÉREZ



Segundo curso - grupo 74 (prácticas)

PRÁCTICAS.

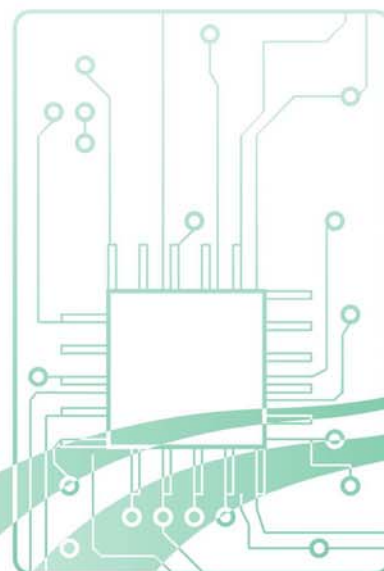
COMPUTADORES (1C)	** A,B	J 15 – 18	5 prácticas, primer cuatrimestre			
ELECTROTECNIA 18 – 21	** A,B	grupo1: M 11 – 14	grupo2: M 15 – 18	grupo3: M 18 – 21	grupo4: X	
18 – 21		grupo5: J 15-18	grupo6: J 18 – 21	grupo7: V 15 – 18	grupo8: V	
Todos los grupos están duplicados en las semanas A y B						
E. ANALÓGICA 18 – 20	**sem	grupo1: L 16 – 18	grupo2: L 18 – 20	grupo3: M 15 – 17	grupo4: X	
		grupo5: J 16 – 18	grupo6: V 12 – 14	grupo7: V 15 – 17		
E. DIGITAL 10 – 12	** A,B	grupo1: M 17 – 19:30	grupo2: X 15:30 – 18	grupo3: J 18 – 20:30	grupo4: V	
		grupo5: M 12 – 14:30 (semana A)	grupo6: J 12 – 14:30 (semana B)			
los grupos 1, 2, 3 y 4 se encuentran duplicados en las semanas A y B						
ESTADÍSTICA (2C)	**sem	L 15-17				
INFORMÁTICA IND. (2C)	** A,B	semana A	grupo1: J 15 – 18	grupo2: J 18 – 21		
18 – 21		semana B	grupo3: M 12 – 15	grupo4: J 15 – 18	grupo5: J	
REGULACIÓN	** A,B	grupo1:L 15 – 18	grupo2: L 18 – 21			
		grupo3: M 12 – 15	grupo4: M 15 – 18	grupo5: M 18 – 21		
		grupo6: X 15 – 18 (semana B)	grupo7: X 18 – 21(semana B)			
MECÁNICA TÉC. (1C)		grupo1: L 15 – 19	grupo2: X 18 – 21			
MATERIALES (1C)	** A,B	7 prácticas				
16-18		semana A:	grupo1: M 16-18	grupo2: M 18-20	grupo5: J	
			grupo6: J 18-20	grupo7: V 16-18		
		semana B:	grupo3: M 16-18	grupo4: M 18-20	grupo8:V	
16-18						
MATEMÁTICAS II (1C)		L 15 – 21				
TEC. COMPONENTES (2C)		3 prácticas (su horario se fija al comienzo de la asignatura, según disponibilidades de los laboratorios)				

****sem** : indica que las prácticas son semanales (si bien, algunas semanas aisladas no hay prácticas)

**** A,B** : indica que las prácticas se realizan en semanas alternas, según la distribución de semanas A y B

Los grupos y horarios de prácticas pueden experimentar modificaciones.

La adscripción a los grupos se realiza al comienzo de cada asignatura.



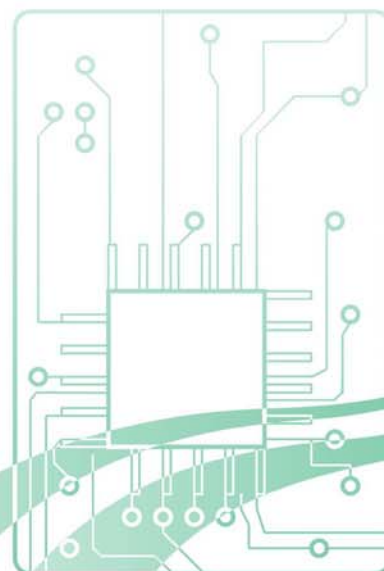
Segundo curso - grupo 75

Aula: 0.04

HORA	LUNES	MARTES	MIÉRCOLES	JUEVES	VIERNES
8					
9	ELECTROTECNIA 0.04	COMPUTADORES (1C)1.09 MECÁNICA TÉC. (1C) 0.04 TEC. COMPONENT. (2C) 0.04	MATEMATICAS II (1C) 0.04	COMPUTADORES (1C) 1.09 MECÁNICA TÉC. (1C) 0.04 TEC.COMPONEN. (2C) 0.04	E. DIGITAL 0.04
10	ELECTROTECNIA 0.04	COMPUTADORES (1C)1.09 MECÁNICA TÉC. (1C) 0.04 TEC.COMPONEN. (2C) 0.04	REGULACIÓN 0.04	MATERIALES (1C) 0.04 INFORMÁT. IND. (2C) 0.04	E. ANALÓGICA 0.04
11	REGULACIÓN 0.04	MATERIALES (1C) 0.04 INFORMÁT. IND. (2C) 0.04	REGULACIÓN 0.04	MATERIALES (1C) 0.04 INFORMÁT. IND. (2C) 0.04	E. ANALÓGICA 0.04
12	E. ANALÓGICA 0.04	INGLÉS TÉCNICO II 0.04	E. DIGITAL 0.04	MATEMÁTICAS II (1C) 0.04	ELECTROTECNIA 0.04
13	E. ANALÓGICA 0.04	INGLÉS TÉCNICO II 0.04	E. DIGITAL (1C) 0.04	MATEMÁTICAS II (1C) 0.04	ELECTROTECNIA 0.04

Nota: La asignatura optativa ESTADÍSTICA se imparte en el horario y aula que figura en el grupo 74.

Código	Asignatura	Profesor responsable
13714	COMPUTADORES (Optativa) 1º Cuatrim.	JORGE R. BERNAD LUSILLA
13708	ELECTRÓNICA ANALOGICA	VICENTE FERNÁNDEZ ESCARTÍN
13709	ELECTRÓNICA DIGITAL	
13710	ELECTROTECNIA	Mª JESÚS VELILLA MARCO
13715	ESTADÍSTICA (Optativa) 2º Cuatrim.	FERNANDO JIMÉNEZ/ BELEN SÁNCHEZ-VALVERDE
13717	INFORMÁTICA INDUSTRIAL (Optativa)	ALVARO MARCO MARCO/ RAMÓN PIEDRAFITA MORENO
13711	INGLÉS TÉCNICO II	Mª TERESA ESCUDERO ALIAS
13712	MATEMÁTICAS II 1º Cuatrim.	ELVIRA CUESTA PÉREZ
13711	MATERIALES Y APLICACIONES (Optativa) 1º Cuatrim.	Mª DOLORES MARISCAL MASOT
13716	MECÁNICA TÉCNICA (Optativa) 1º Cuatrim.	FRANCISCO JAVIER MARTÍNEZ GÓMEZ
13713	REGULACIÓN AUTOMÁTICA	ANTONIO ROMEO TELLO
13719	TECNOLOGÍA DE COMPONENTES (Optativa) 2º Cuatrim.	JOSÉ MARÍA LÓPEZ PÉREZ



Segundo curso - grupo 75 (prácticas)

PRÁCTICAS.

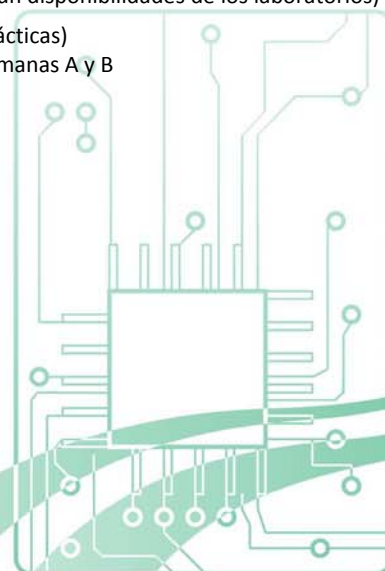
COMPUTADORES (1C)	** A,B	J 15 – 18	5 prácticas, primer cuatrimestre		
ELECTROTECNIA	** A,B	grupo1: M 11 – 14	grupo2: M 15 – 18	grupo3: M 18 – 21	
		grupo4: X	18 – 21		
		grupo5: J 15-18	grupo6: J 18 – 21	grupo7: V 15 – 18	
		grupo8: V 18 – 21			
		Todos los grupos están duplicados en las semanas A y B			
E. ANALÓGICA 18 – 20	**sem	grupo1: L 16 – 18	grupo2: L 18 – 20	grupo3: M 15 – 17	grupo4: X
		grupo5: J 16 – 18	grupo6: V 12 – 14	grupo7: V 15 – 17	
E. DIGITAL	** A,B	grupo1: M 17 – 19:30	grupo2: X 15:30 – 18	grupo3: J 18 – 20:30	
		grupo4: V 10 – 12	grupo5: M 12 – 14:30 (semana A)		
		grupo6: J 12 – 14:30 (semana B)			
		los grupos 1, 2 ,3 y 4 se encuentran duplicados en las semanas A y B			
ESTADÍSTICA (2C)	**sem	L 15 – 17			
INFORMÁTICA IND. (2C)	** A,B	semana A	grupo1: J 15 – 18	grupo2: J 18 – 21	
		semana B	grupo3: X 12 – 15	grupo4: J 15 – 18	
		grupo5: J 18 – 21			
REGULACIÓN	** A,B	grupo1: L 15 – 18	grupo2: L 18 – 21		
		grupo3: M 12 – 15	grupo4: M 15 – 18	grupo5: M 18 – 21	
		grupo6: X 15 – 18 (semana B)			grupo7: L 18 – 21
MECÁNICA TÉC. (1C)		grupo1: L 15 – 18	grupo2: X 18 – 21		
MATERIALES (1C)	** A,B	7 prácticas			
		semana A:	grupo1: M 16-18	grupo2: M 18-20	
			grupo5: J 16-18		
			grupo6: J 18-20	grupo7: V 16-18	
		semana B:	grupo3: M 16-18	grupo4: M 18-20	
		grupo8:V 16-18			
MATEMÁTICAS II (1C)		L 15 – 21			
TEC. COMPONENTES (2C)		3 prácticas (su horario se fija al comienzo de la asignatura, según disponibilidades de los laboratorios)			

**sem : indica que las prácticas son semanales (si bien, algunas semanas aisladas no hay prácticas)

** A,B : indica que las prácticas se realizan en semanas alternas, según la distribución de semanas A y B

Los grupos y horarios de prácticas pueden experimentar modificaciones.

La adscripción a los grupos se realiza al comienzo de cada asignatura.



Segundo curso - grupo 76

Aulas 1.08. y 2.03

HORA	LUNES	MARTES	MIÉRCOLES	JUEVES	VIERNES
16	E. ANALÓGICA 2.03		ELECTROTECNIA 1.08	ELECTROTECNIA 1.08	
17	E. ANALÓGICA 2.03		ELECTROTECNIA 1.08	ELECTROTECNIA 1.08	
18	REGULACIÓN 1.08		E. ANALÓGICA 2.03	REGULACIÓN 1.08	
19			E. ANALÓGICA 2.03	REGULACIÓN 1.08	

Prácticas

ELECTROTECNIA	** A,B	grupo1: M 11 – 14 grupo4: X 18 – 21 grupo7: V 15 – 18 Todos los grupos están duplicados en las semanas A y B	grupo2: M 15 – 18 grupo5: J 15-18 grupo8: V 18 – 21	grupo3: M 18 – 21 grupo6: J 18 – 21
E. ANALÓGICA	**sem	grupo1: L 16 – 18 grupo4: X 18 – 20 grupo5: J 16 – 18	grupo2: L 18 – 20 grupo6: V 12 – 14	grupo3: M 15 – 17 grupo7: V 15 – 17
REGULACIÓN	** A,B	<i>semana A</i> <i>semana B</i>	grupo1: M15 – 18 grupo3: X 12 – 15 grupo5: X 18 – 21 grupo6: L15 – 18 grupo8: M15 – 18 grupo10: X 12 – 15 grupo12: X 18 –21	grupo2: M 18 – 21 grupo4: X 15 – 18 grupo7: L 18 – 21 grupo9: M 18 – 21 grupo11: X 15 – 18

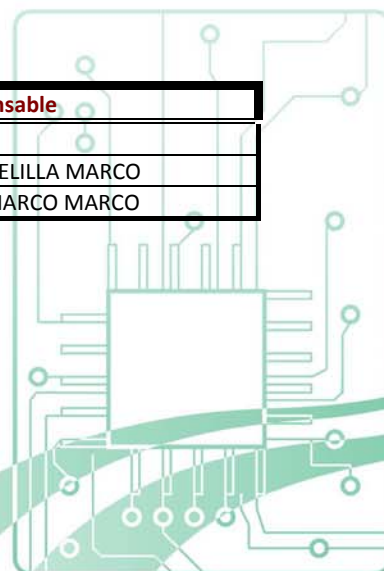
**sem : indica que las prácticas son semanales (si bien, algunas semanas aisladas no hay prácticas)

** A,B : indica que las prácticas se realizan en semanas alternas, según la distribución de semanas A y B

Los grupos y horarios de prácticas pueden experimentar modificaciones.

La adscripción a los grupos se realiza al comienzo de cada asignatura.

Código	Asignatura	Profesor responsable
13708	ELECTRÓNICA ANALÓGICA	CARLOS BERNAL RUIZ
13710	ELECTROTECNIA	ESTHER SAINZ MARTIN/M ^a JESUS VELILLA MARCO
13713	REGULACIÓN AUTOMÁTICA	ÁNGEL ARRIBAS NEBRA/ ÁLVARO MARCO MARCO





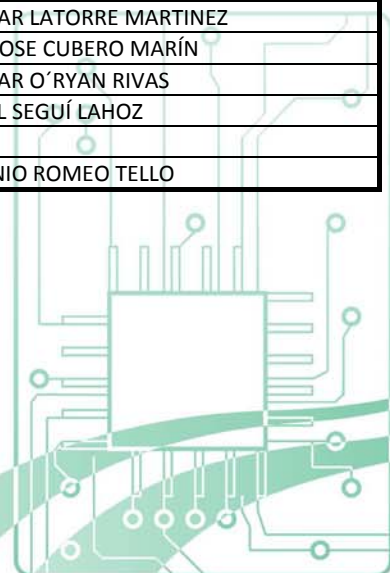
Tercer curso - grupo 77

Aula: 2.03

HORA	LUNES	MARTES	MIÉRCOLES	JUEVES	VIERNES
9	E. POTENCIA 2.03	MICROELECTRÓNICA 2.21 ING. CALIDAD (2C) 2.03	OFICINA TÉCNICA 3.09	E. POTENCIA (1C) 2.03	
10	E. POTENCIA 2.03	CAD/CAM/CAE(grupo1) 3.06 MICROELECTRÓNICA 2.21 ING. CALIDAD (2C) 2.03	OFICINA TÉCNICA 3.09	OFICINA TÉCNICA 2.03 (1C) 3.09 (2C)	
11	REG. MÁQUINAS 2.03	CAD/CAM/CAE(grupo1) 3.06	MICROPROCESADORES 2.03	REG. MÁQUINAS 2.03	
12	MICROPROCESADORES 2.03	CAD/CAM/CAE(grupo2) 3.06 INGLÉS TÉCNICO III 2.08 INST. ELÉCTRICAS 0.01	ORGANIZACIÓN 2.03	REG. MÁQUINAS 2.03	
13	MICROPROCESADORES 2.03	CAD/CAM/CAE(grupo2) 3.06 INGLÉS TÉCNICO III 2.08 INST. ELÉCTRICAS 0.01	ORGANIZACIÓN 2.03	ORGANIZACIÓN 2.03	
14					
15			INGLÉS TÉCNICO III 2.08		
16			ROBÓTICA 0.04 CAD/CAM (grupo 3) 3.06		
17			ROBÓTICA 0.04 CAD/CAM (grupo 3) 3.06		
18			ECONOMÍA 0.04 CAD/CAM (grupo 4) 3.06		
19			ECONOMÍA 0.04 CAD/CAM (grupo 4) 3.06		

Nota: La asignatura optativa CAD/CAM/CAE se imparte en cuatro grupos a lo largo de todo el curso.

Código	Asignatura	Profesor responsable
13722	ADM. DE EMPRESAS Y ORGANIZACIÓN DE LA PRODUCCIÓN	JESÚS MAESTRO GRACIA
13720	ELECTRÓNICA DE POTENCIA	FRANCISCO JOSE PÉREZ CEBOLLA
13721	MICROPROCESADORES E INSTRUMENTACIÓN ELECTRÓNICA	ANTONIO BONO NUEZ
13733	OFICINA TÉCNICA	MIGUEL ÁNGEL TORRES PORTERO
13723	REGULACIÓN DE MÁQUINAS ELÉCTRICAS	JUAN LUIS VILLA GAZULLA
13728	CAD/CAM/CAE (Optativa)	MANUEL TORRES PORTERO
13729	ECONOMÍA DE LA EMPRESA(Optativa)	Mª PILAR LATORRE MARTINEZ
13730	INGENIERÍA DE LA CALIDAD(Optativa)2º Cuatrimestre	JUAN JOSE CUBERO MARÍN
13724	INGLÉS TÉCNICO III(Optativa)	Mª PILAR O'RYAN RIVAS
13725	INSTALACIONES ELÉCTRICAS INDUSTRIALES(Optativa)	RAFAEL SEGUÍ LAHOZ
13726	MICROELECTRONICA(Optativa)	
13727	ROBÓTICA(Optativa)	ANTONIO ROMEO TELLO



Tercer curso - grupo 77 (prácticas)

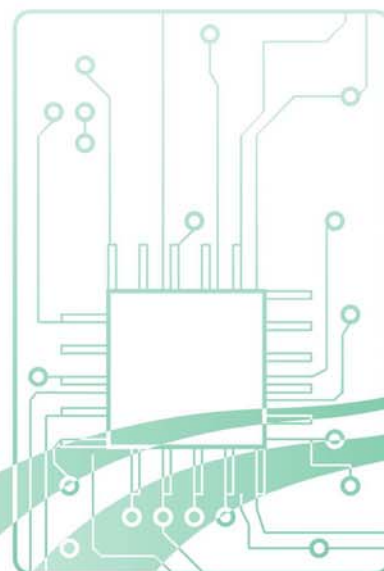
PRÁCTICAS.

E. POTENCIA	** A,B	grupo1: L 11 – 13:30	grupo2: M 15:30 – 18	grupo3: M 18 – 20:30
		los 3 grupos se duplican en las semanas A y B		
ING. CALIDAD (2C)		grupo1: X 12 – 14 (2.21)	grupo2: J 8-10 (2.20)	
INST. ELÉCTRICAS		prácticas semanales durante el segundo cuatrimestre		
		grupo1: L 16 – 18	grupo2: L 18 – 20	grupo2: J 18 – 20
MICROELECTRÓNICA	** A,B	grupo1: V 10 – 12	grupo2: V 15 – 18	
MICROPROCESADOR.	** A,B	grupo1: M 8:30 – 11	grupo2: X 12 – 14:30	grupo3: X 15:30 – 18
		los 3 grupos se duplican en las semanas A y B		
OFICINA TÉCNICA		X 20 – 22 3.06		
ROBÓTICA		grupos diferentes, según tipo de práctica, V y J por la mañana, predomina V 9 - 11		

** A,B : indica que las prácticas se realizan en semanas alternas, según la distribución de semanas A y B

Los grupos y horarios de prácticas pueden experimentar modificaciones.

La adscripción a los grupos se realiza al comienzo de cada asignatura.



Tercer curso - grupo 78

Aula: 0.04

HORA	LUNES	MARTES	MIÉRCOLES	JUEVES	VIERNES
9		MICROELECTRÓNICA 2.21 ING. CALIDAD (2C) 2.03			
10		CAD/CAM/CAE (grupo 1) 3.06 MICROELECTRÓNICA 2.14 ING. CALIDAD (2C) 2.03			
11		CAD/CAM/CAE (grupo 1) 3.06			
12		CAD/CAM/CAE (grupo 2) 3.06 INGLÉS TÉCNICO III 2.08 INST. ELÉCTRICAS 0.01			
13		CAD/CAM/CAE (grupo 2) 3.06 INGLÉS TÉCNICO III 2.08 INST. ELÉCTRICAS 0.01			
14					
15			INGLÉS TÉCNICO III 2.08		
16	ORGANIZACIÓN 0.04	OFICINA TÉCNICA 3.09	ROBÓTICA 0.04 CAD/CAM (grupo 3) 3.06	ORGANIZACIÓN 0.04	
17	ORGANIZACIÓN 0.04	MICROPROCESADORES 0.04	ROBÓTICA 0.04 CAD/CAM (grupo 3) 3.06	MICROPROCESADORES 0.04	
18	REG. MÁQUINAS 0.04	REG. MÁQUINAS 0.04	ECONOMÍA 0.04 CAD/CAM (grupo 4) 3.06	MICROPROCESADORES 0.04	
19	E. POTENCIA 0.04	REG. MÁQUINAS 0.04	ECONOMÍA 0.04 CAD/CAM (grupo 4) 3.06	OFICINA TÉCNICA 3.09	
20	E. POTENCIA 0.04	E. POTENCIA(1C) 0.04		OFICINA TÉCNICA 3.09	

Nota: La asignatura optativa CAD/CAM/CAE se imparte en cuatro grupos a lo largo de todo el curso.

Código	Asignatura	Profesor responsable
13722	ADM. DE EMPRESAS Y ORGANIZACIÓN DE LA PRODUCCIÓN	NIEVES GREGORIO SANZ
13720	ELECTRÓNICA DE POTENCIA	VICENTE FERNÁNDEZ ESCARTÍN
13721	MICROPROCESADORES E INSTRUMENTACIÓN ELECTRÓNICA	BONIFACIO MARTÍN DEL BRÍO
13733	OFICINA TÉCNICA	MIGUEL ÁNGEL TORRES PORTERO
13723	REGULACIÓN DE MÁQUINAS ELÉCTRICAS	JÓSE SANZ OSORIO
13728	CAD/CAM/CAE (Optativa)	MANUEL TORRES PORTERO
13729	ECONOMÍA DE LA EMPRESA(Optativa)	Mª NIEVES GREGORIO SANZ
13730	INGENIERÍA DE LA CALIDAD(Optativa) 2º Cuatrim.	JUAN JOSE CUBERO MARÍN
13724	INGLÉS TÉCNICO III (Optativa)	Mª PILAR O'RYAN RIVAS
13725	INSTALACIONES ELÉCTRICAS INDUSTRIALES(Optativa)	RAFAEL SEGUÍ LAHOZ
13726	MICROELECTRONICA(Optativa)	
13727	ROBÓTICA(Optativa)	ANTONIO ROMEO TELLO



Tercer curso - grupo 78 (prácticas)

PRÁCTICAS.

E. POTENCIA	** A,B	grupo1: L 11 – 13:30	grupo2: M 15:30 – 18	grupo3: M 18 – 20:30
		los 3 grupos se duplican en las semanas A y B		
ING. CALIDAD (2C) (2.20)		grupo1: X 12 – 14	grupo2: J 8–10	
INST. ELÉCTRICAS		prácticas semanales durante el segundo cuatrimestre		
		grupo1: L 16 – 18	grupo2: L 18 – 20	grupo2: J 18 – 20
MICROELECTÓNICA	** A,B	grupo1: V 10 – 12	grupo2: V 15 – 18	
MICROPROCESADOR.	** A,B	grupo1: M 8:30 – 11	grupo2: X 12 – 14:30	grupo3: X 15:30 – 18
		los 3 grupos se duplican en las semanas A y B		
OFICINA TÉCNICA		J 8 – 10 3.06 (1C)	J 9-11 3.06 (2C)	
ROBÓTICA		grupos diferentes, según tipo de práctica, V y J por la mañana, predomina V 9 – 11		

** A,B : indica que las prácticas se realizan en semanas alternas, según la distribución de semanas A y B

Los grupos y horarios de prácticas pueden experimentar modificaciones.

La adscripción a los grupos se realiza al comienzo de cada asignatura.

