

Segundo curso - grupo 74

Aula: 0.03

HORA	LUNES	MARTES	MIÉRCOLES	JUEVES	VIERNES
8					
9	REGULACIÓN 0.03	COMPUTADORES (1C) 1.09 MECÁNICA TÉC. (1C) 1.06 TEC. COMPONENTEN. (2C) 1.06	E. DIGITAL 0.03	COMPUTADORES (1C) 1.09 MECÁNICA TÉC. (1C) 1.06 TEC. COMPONENTEN. (2C) 1.06	MATEMÁTICAS II (1C) 0.03 MATERIALES (2C) 0.03
10	INGLES TÉCNICO II 0.03	COMPUTADORES (1C) 1.09 MECÁNICA TÉC. (1C) 1.06 TEC.COMPONEN. (2C) 1.06	ELECTROTECNIA 0.03	ESTADÍSTICA (1C) 1.06 INFORMÁT. IND. (2C) 1.06	REGULACIÓN 0.03
11	INGLES TÉCNICO II 0.03	ESTADÍSTICA (1C) 1.06 INFORMÁT. IND. (2C) 1.06	ELECTROTECNIA 0.03	ESTADÍSTICA (1C) 1.06 INFORMÁT. IND.(2C) 1.06	REGULACIÓN 0.03
12	ELECTROTECNIA 0.03	E. ANALÓGICA 0.03	MATEMÁTICAS II(1C) 0.03 MATERIALES (2C) 0.03	E. ANALÓGICA 0.03	E. DIGITAL 0.03
13	ELECTROTECNIA 0.03	E. ANALÓGICA 0.03	MATEMÁTICAS II(1C) 0.03 MATERIALES (2C) 0.03	E. ANALÓGICA 0.03	E. DIGITAL (1C) 0.03

Código	Asignatura	Profesor responsable
13708	ELECTRÓNICA ANALOGICA	ARANTXA OTIN ACIN
13709	ELECTRÓNICA DIGITAL	JOSÉ MARÍA LÓPEZ PÉREZ/BONIFACIO MARTÍN DEL BRÍO
13710	ELECTROTECNIA	VICENTE ALCALA HEREDIA
13711	INGLÉS TÉCNICO II	Mª TERESA ESCUDERO ALIAS
13712	MATEMÁTICAS II 1º Cuatrim.	ELVIRA CUESTA PÉREZ
13713	REGULACIÓN AUTOMÁTICA	CARLOS ESTRADA COLLADO/RAMÓN PIEDRAFITA MORENO
13714	COMPUTADORES(Optativa) 1º Cuatrim.	JORGE BERNAD LUSILLA
13715	ESTADÍSTICA(Optativa) 1º Cuatrim.	IRENE MARÍN ESCUER/ FERNANDO JIMÉNEZ
13717	INFORMÁTICA INDUSTRIAL(Optativa)	ÁLVARO MARCO MARCO/ RAMÓN PIEDRAFITA MORENO
13716	MATERIALES Y APLICACIONES (Optativa) 2º Cuatrim.	DOLORES MARISCAL MASOT
13718	MECÁNICA TÉCNICA(Optativa) 1º Cuatrim.	FRANCISCO MARTÍNEZ GÓMEZ
13719	TECNOLOGÍA DE COMPONENTES(Optativa)	JOSÉ MARÍA LÓPEZ PÉREZ



Segundo curso - grupo 74 (prácticas)

PRÁCTICAS.

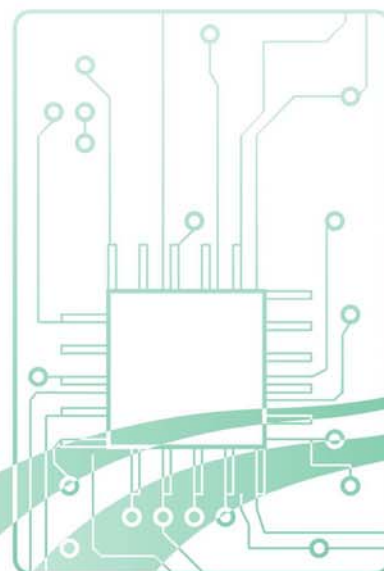
COMPUTADORES (1C)	** A,B	J 15 – 18	5 prácticas, primer cuatrimestre			
ELECTROTECNIA	** A,B	grupo1: M 11 – 14	grupo2: M 15 – 18	grupo3: M 18 – 21	grupo4: X	
		18 – 21				
		grupo5: J 15-18	grupo6: J 18 – 21	grupo7: V 15 – 18	grupo8: V	
		18 – 21				
E. ANALÓGICA	**sem	Todos los grupos están duplicados en las semanas A y B				
		grupo1: L 16 – 18	grupo2: L 18 – 20	grupo3: M 15 – 17	grupo4: X	
		18 – 20				
		grupo5: J 16 – 18	grupo6: V 12 – 14	grupo7: V 15 – 17		
E. DIGITAL	** A,B	grupo1: M 12 – 14:30	grupo2: X 18 – 20:30	grupo3: J 12 – 14:30		
		Grupo4: J 15:30 – 18:00				
		ALGUNOS DE ESTOS HORARIOS SE DESDOBLAN EN SEMANAS A Y B EN FUNCIÓN DE LA DEMANDA.				
ESTADÍSTICA (1C)	**A,B	grupo 1 : J 15-17 (AULA 2.11)		grupo 2: J 15-17 (AULA 2.11)		
INFORMÁTICA IND. (2C)	** A,B	semana A		grupo1: J 15 – 18	grupo2: J 18 – 21	
		semana B		grupo3: M 12 – 15	grupo4: J 15 – 18	grupo5: J
		18 – 21				
REGULACIÓN	** A,B	grupo1:L 15 – 18	grupo2: L 18 – 21			
		grupo3: M 12 – 15	grupo4: M 15 – 18	grupo5: M 18 – 21		
		grupo6: X 15 – 18 (semana B)		grupo7: X 18 – 21(semmana B)		
MECÁNICA TÉC. (1C)		grupo1: L 15 – 19	grupo2: X 18 – 21			
MATERIALES (2C)	** A,B	7 prácticas				
		semana A:	grupo1: M 16-18	grupo2: M 18-20	grupo5: J	
		16-18				
			grupo6: J 18-20	grupo7: V 16-18		
		semana B:	grupo3: M 16-18	grupo4: M 18-20	grupo8:V	
		16-18				
MATEMÁTICAS II (1C)		L 15 – 21				
TEC. COMPONENTES (2C)		3 prácticas (su horario se fija al comienzo de la asignatura, según disponibilidades de los laboratorios)				

**sem : indica que las prácticas son semanales (si bien, algunas semanas aisladas no hay prácticas)

** A,B : indica que las prácticas se realizan en semanas alternas, según la distribución de semanas A y B

Los grupos y horarios de prácticas pueden experimentar modificaciones.

La adscripción a los grupos se realiza al comienzo de cada asignatura.



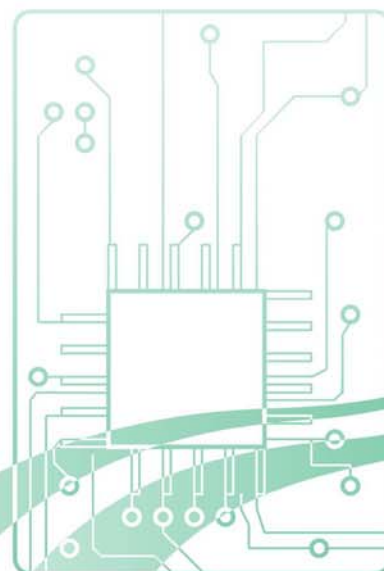
Segundo curso - grupo 75

Aula: 1.06

HORA	LUNES	MARTES	MIÉRCOLES	JUEVES	VIERNES
8					
9	ELECTROTECNIA 1.06	COMPUTADORES (1C) 1.09 MECÁNICA TÉC. (1C) 1.06 TEC. COMPONENT. (2C) 1.06	MATEMÁTICAS II (1C) 1.06	COMPUTADORES (1C) 1.09 MECÁNICA TÉC. (1C) 1.06 TEC. COMPONENT. (2C) 1.06	E. DIGITAL 1.06
10	ELECTROTECNIA 1.06	COMPUTADORES (1C) 1.09 MECÁNICA TÉC. (1C) 1.06 TEC. COMPONENT. (2C) 1.06	REGULACIÓN 1.06	ESTADÍSTICA (1C) 1.06 INFORMÁT. IND. (2C) 1.06	E. ANALÓGICA 1.06
11	REGULACIÓN 1.06	ESTADÍSTICA (1C) 1.06 INFORMÁT. IND. (2C) 1.06	REGULACIÓN 1.06	ESTADÍSTICA (1C) 1.06 INFORMÁT. IND. (2C) 1.06	E. ANALÓGICA 1.06
12	E. ANALÓGICA 1.06	INGLÉS TÉCNICO II 1.06	E. DIGITAL 1.06	MATEMÁTICAS II (1C) 1.06	ELECTROTECNIA 1.06
13	E. ANALÓGICA 1.06	INGLÉS TÉCNICO II 1.06	E. DIGITAL (1C) 1.06	MATEMÁTICAS II (1C) 1.06	ELECTROTECNIA 1.06

Nota: La asignatura optativa MATERIALES se imparte en el horario y aula que figura en el grupo 74.

Código	Asignatura	Profesor responsable
13714	COMPUTADORES (Optativa) 1º Cuatrim.	JORGE R. BERNAD LUSILLA
13708	ELECTRÓNICA ANALÓGICA	VICENTE FERNÁNDEZ ESCARTÍN
13709	ELECTRÓNICA DIGITAL	JOSÉ MARÍA LÓPEZ PÉREZ/BONIFACIO MARTÍN DEL BRÍO
13710	ELECTROTECNIA	Mª JESÚS VELILLA MARCO
13715	ESTADÍSTICA (Optativa) 1º Cuatrim.	FERNANDO JIMÉNEZ/ IRENE MARÍN ESCUER
13717	INFORMÁTICA INDUSTRIAL (Optativa)	RAMÓN PIEDRAFITA MORENO
13711	INGLÉS TÉCNICO II	Mª TERESA ESCUDERO ALIAS
13712	MATEMÁTICAS II 1º Cuatrim.	ELVIRA CUESTA PÉREZ
13711	MATERIALES Y APLICACIONES (Optativa) 2º Cuatrim.	Mª DOLORES MARISCAL MASOT
13716	MECÁNICA TÉCNICA (Optativa) 1º Cuatrim.	FRANCISCO JAVIER MARTÍNEZ GÓMEZ
13713	REGULACIÓN AUTOMÁTICA	ANTONIO ROMEO TELLO
13719	TECNOLOGÍA DE COMPONENTES (Optativa) 2º Cuatrim.	JOSÉ MARÍA LÓPEZ PÉREZ



Segundo curso - grupo 75 (prácticas)

PRÁCTICAS.

COMPUTADORES (1C)	** A,B	J 15 – 18	5 prácticas, primer cuatrimestre		
ELECTROTECNIA	** A,B	grupo1: M 11 – 14	grupo2: M 15 – 18	grupo3: M 18 – 21	
		grupo4: X	18 – 21		
		grupo5: J 15-18	grupo6: J 18 – 21	grupo7: V 15 – 18	
		grupo8: V 18 – 21			
		Todos los grupos están duplicados en las semanas A y B			
E. ANALÓGICA	**sem	grupo1: L 16 – 18	grupo2: L 18 – 20	grupo3: M 15 – 17	grupo4: X
	18 – 20	grupo5: J 16 – 18	grupo6: V 12 – 14	grupo7: V 15 – 17	
E. DIGITAL	** A,B	grupo1: M 12 – 14:30	grupo2: X 18 – 20:30	grupo3: J 12 – 14:30	
		Grupo4: J 15:30 – 18:00			
		ALGUNOS DE ESTOS HORARIOS SE DESDOBLAN EN SEMANAS A Y B EN FUNCIÓN DE LA DEMANDA.			
ESTADÍSTICA (1C)	**A,B	grupo 1 : J 15-17 (AULA 2.11)		grupo 2: J 15-17 (AULA 2.11)	
INFORMÁTICA IND. (2C)	** A,B	semana A	grupo1: J 15 – 18	grupo2: J 18 – 21	
		semana B	grupo3: X 12 – 15	grupo4: J 15 – 18	
		grupo5: J 18 – 21			
REGULACIÓN	** A,B	grupo1: L 15 – 18	grupo2: L 18 – 21		
		grupo3: M 12 – 15	grupo4: M 15 – 18	grupo5: M 18 – 21	
		grupo6: X 15 – 18 (semana B)		grupo7: L 18 – 21	
MECÁNICA TÉC. (1C)		grupo1: L 15 – 18	grupo2: X 18 – 21		
MATERIALES (2C)	** A,B	7 prácticas			
		semana A:	grupo1: M 16-18	grupo2: M 18-20	
			grupo5: J 16-18		
			grupo6: J 18-20	grupo7: V 16-18	
		semana B:	grupo3: M 16-18	grupo4: M 18-20	
		grupo8:V 16-18			
MATEMÁTICAS II (1C)		L 15 – 21			

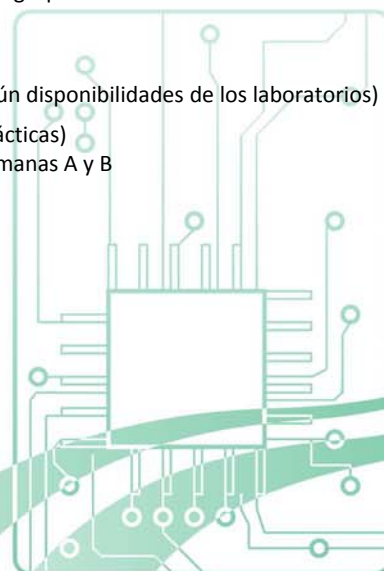
TEC. COMPONENTES (2C) 3 prácticas (su horario se fija al comienzo de la asignatura, según disponibilidades de los laboratorios)

**sem : indica que las prácticas son semanales (si bien, algunas semanas aisladas no hay prácticas)

** A,B : indica que las prácticas se realizan en semanas alternas, según la distribución de semanas A y B

Los grupos y horarios de prácticas pueden experimentar modificaciones.

La adscripción a los grupos se realiza al comienzo de cada asignatura.



Segundo curso - grupo 76

Aulas 1.08. y 2.03

HORA	LUNES	MARTES	MIÉRCOLES	JUEVES	VIERNES
16	E. ANALÓGICA 2.03		ELECTROTECNIA 1.08	ELECTROTECNIA 1.08	
17	E. ANALÓGICA 2.03		ELECTROTECNIA 1.08	ELECTROTECNIA 1.08	
18	REGULACIÓN 1.08		E. ANALÓGICA 2.03	REGULACIÓN 1.08	
19			E. ANALÓGICA 2.03	REGULACIÓN 1.08	

Prácticas

ELECTROTECNIA	** A,B	grupo1: M 11 – 14 grupo4: X 18 – 21 grupo7: V 15 – 18 Todos los grupos están duplicados en las semanas A y B	grupo2: M 15 – 18 grupo5: J 15-18 grupo8: V 18 – 21	grupo3: M 18 – 21 grupo6: J 18 – 21
E. ANALÓGICA	**sem	grupo1: L 16 – 18 grupo4: X 18 – 20 grupo5: J 16 – 18	grupo2: L 18 – 20 grupo6: V 12 – 14	grupo3: M 15 – 17 grupo7: V 15 – 17
REGULACIÓN	** A,B	<i>semana A</i> <i>semana B</i>	grupo1: M15 – 18 grupo3: X 12 – 15 grupo5: X 18 – 21 grupo6: L15 – 18 grupo8: M15 – 18 grupo10: X 12 – 15 grupo12: X 18 –21	grupo2: M 18 – 21 grupo4: X 15 – 18 grupo7: L 18 – 21 grupo9: M 18 – 21 grupo11: X 15 – 18

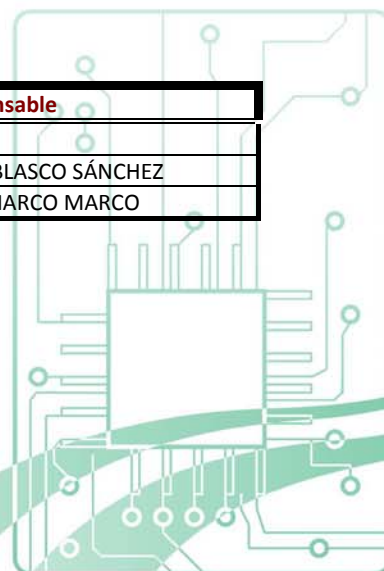
**sem : indica que las prácticas son semanales (si bien, algunas semanas aisladas no hay prácticas)

** A,B : indica que las prácticas se realizan en semanas alternas, según la distribución de semanas A y B

Los grupos y horarios de prácticas pueden experimentar modificaciones.

La adscripción a los grupos se realiza al comienzo de cada asignatura.

Código	Asignatura	Profesor responsable
13708	ELECTRÓNICA ANALÓGICA	CARLOS BERNAL RUIZ
13710	ELECTROTECNIA	ESTHER SAINZ MARTIN/MARIANO BLASCO SÁNCHEZ
13713	REGULACIÓN AUTOMÁTICA	ÁNGEL ARRIBAS NEBRA/ ÁLVARO MARCO MARCO





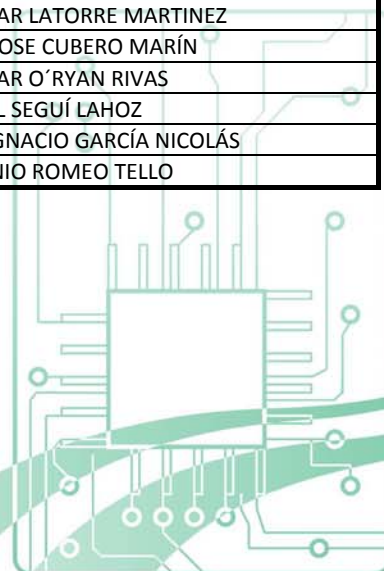
Tercer curso - grupo 77

Aula: 2.03

HORA	LUNES	MARTES	MIÉRCOLES	JUEVES	VIERNES
9	MICROPROCESADORES 2.03	MICROELECTRÓNICA 2.21 ING. CALIDAD (2C) 2.03	OFICINA TÉCNICA 3.09	ORGANIZACIÓN 2.03	
10	MICROPROCESADORES 2.03	CAD/CAM/CAE (grupo1) 3.06 MICROELECTRÓNICA 2.21 ING. CALIDAD (2C) 2.03	OFICINA TÉCNICA 3.09	OFICINA TÉCNICA 2.03 (1C) 3.09 (2C)	
11	REG. MÁQUINAS 2.03	CAD/CAM/CAE(grupo1) 3.06	MICROPROCESADORES 2.03	REG. MÁQUINAS 2.03	
12	E. POTENCIA 2.03	CAD/CAM/CAE(grupo2) 3.06 INGLÉS TÉCNICO III 2.08 INST. ELÉCTRICAS 1.09	ORGANIZACIÓN 2.03	REG. MÁQUINAS 2.03	
13	E. POTENCIA 2.03	CAD/CAM/CAE(grupo2) 3.06 INGLÉS TÉCNICO III 2.08 INST. ELÉCTRICAS 1.09	ORGANIZACIÓN 2.03	E. POTENCIA (1C) 2.03	
14					
15			INGLÉS TÉCNICO III 2.08		
16			ROBÓTICA 1.06 CAD/CAM (grupo 3) 3.06		
17			ROBÓTICA 1.06 CAD/CAM (grupo 3) 3.06		
18			ECONOMÍA 1.06 CAD/CAM (grupo 4) 3.06		
19			ECONOMÍA 1.06 CAD/CAM (grupo 4) 3.06		

Nota: La asignatura optativa CAD/CAM/CAE se imparte en cuatro grupos a lo largo de todo el curso.

Código	Asignatura	Profesor responsable
13722	ADM. DE EMPRESAS Y ORGANIZACIÓN DE LA PRODUCCIÓN	
13720	ELECTRÓNICA DE POTENCIA	FRANCISCO JOSE PÉREZ CEBOLLA
13721	MICROPROCESADORES E INSTRUMENTACIÓN ELECTRÓNICA	ANTONIO BONO NUEZ
13733	OFICINA TÉCNICA	MIGUEL ÁNGEL TORRES PORTERO
13723	REGULACIÓN DE MÁQUINAS ELÉCTRICAS	JUAN LUIS VILLA GAZULLA
13728	CAD/CAM/CAE (Optativa)	MANUEL TORRES PORTERO
13729	ECONOMÍA DE LA EMPRESA(Optativa)	Mª PILAR LATORRE MARTINEZ
13730	INGENIERÍA DE LA CALIDAD(Optativa)2º Cuatrimestre	JUAN JOSE CUBERO MARÍN
13724	INGLÉS TÉCNICO III(Optativa)	Mª PILAR O'RYAN RIVAS
13725	INSTALACIONES ELÉCTRICAS INDUSTRIALES(Optativa)	RAFAEL SEGUÍ LAHOZ
13726	MICROELECTRONICA(Optativa)	JOSE IGNACIO GARCÍA NICOLÁS
13727	ROBÓTICA(Optativa)	ANTONIO ROMEO TELLO



Tercer curso - grupo 77 (prácticas)

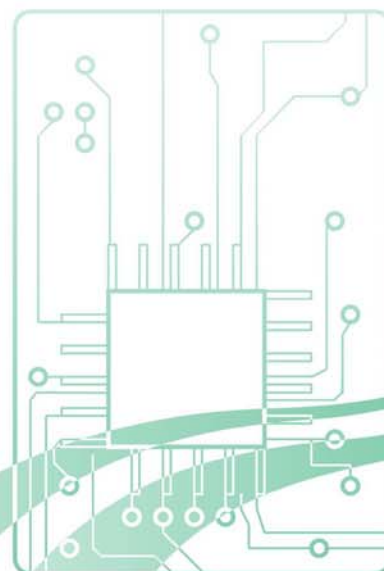
PRÁCTICAS.

E. POTENCIA	** A,B	grupo1: L 11 – 13:30	grupo2: M 15:30 – 18	grupo3: M 18 – 20:30
		los 3 grupos se duplican en las semanas A y B		
ING. CALIDAD (2C)		grupo1: X 12 – 14 (2.21)	grupo2: J 8-10 (2.20)	
INST. ELÉCTRICAS		prácticas semanales durante el segundo cuatrimestre		
		grupo1: L 16 – 18	grupo2: L 18 – 20	grupo2: J 18 – 20
MICROELECTRÓNICA	** A,B	grupo1: V 10 – 12	grupo2: V 15 – 18	
MICROPROCESADOR.	** A,B	grupo1: M 8:30 – 11	grupo2: X 12 – 14:30	grupo3: X 15:30 – 18
		los 3 grupos se duplican en las semanas A y B		
OFICINA TÉCNICA		grupo 1: X 10 – 12 3.06 (C1)	grupo2 : J 9-11 3.06 (C1)	grupo3: M 16 -18 3.06 (C2)
		Grupo 4: J 9-11 3.06 (C2)		
ROBÓTICA		grupos diferentes, según tipo de práctica, V y J por la mañana, predomina V 9 - 11		

** A,B : indica que las prácticas se realizan en semanas alternas, según la distribución de semanas A y B

Los grupos y horarios de prácticas pueden experimentar modificaciones.

La adscripción a los grupos se realiza al comienzo de cada asignatura.



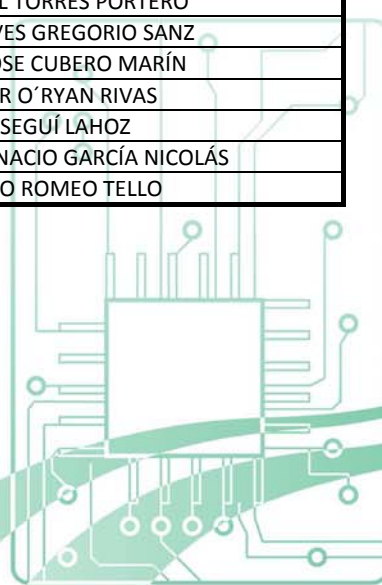
Tercer curso - grupo 78

Aula: 0.02

HORA	LUNES	MARTES	MIÉRCOLES	JUEVES	VIERNES
9		MICROELECTRÓNICA 2.21 ING. CALIDAD (2C) 2.03			
10		CAD/CAM/CAE (grupo 1) 3.06 MICROELECTRÓNICA 2.21 ING. CALIDAD (2C) 2.03			
11		CAD/CAM/CAE (grupo 1) 3.06			
12		CAD/CAM/CAE (grupo 2) 3.06 INGLÉS TÉCNICO III 2.08 INST. ELÉCTRICAS 1.09			
13		CAD/CAM/CAE (grupo 2) 3.06 INGLÉS TÉCNICO III 2.08 INST. ELÉCTRICAS 1.09			
14					
15			INGLÉS TÉCNICO III 2.08		
16	ORGANIZACIÓN 0.02	OFICINA TÉCNICA 3.07.3.08	ROBÓTICA 1.06 CAD/CAM (grupo 3) 3.06	ORGANIZACIÓN 0.02	
17	ORGANIZACIÓN 0.02	MICROPROCESADORES 0.02	ROBÓTICA 1.06 CAD/CAM (grupo 3) 3.06	MICROPROCESADORES 0.02	
18	REG. MÁQUINAS 0.02	REG. MÁQUINAS 0.02	ECONOMÍA 1.06 CAD/CAM (grupo 4) 3.06	MICROPROCESADORES 0.02	
19	E. POTENCIA 0.02	REG. MÁQUINAS 0.02	ECONOMÍA 1.06 CAD/CAM (grupo 4) 3.06	OFICINA TÉCNICA 3.07	
20	E. POTENCIA 0.02	E. POTENCIA(1C) 0.02		OFICINA TÉCNICA 3.07	

Nota: La asignatura optativa CAD/CAM/CAE se imparte en cuatro grupos a lo largo de todo el curso.

Código	Asignatura	Profesor responsable
13722	ADM. DE EMPRESAS Y ORGANIZACIÓN DE LA PRODUCCIÓN	NIEVES GREGORIO SANZ
13720	ELECTRÓNICA DE POTENCIA	VICENTE FERNÁNDEZ ESCARTÍN
13721	MICROPROCESADORES E INSTRUMENTACIÓN ELECTRÓNICA	ANTONIO BONO NUEZ
13733	OFICINA TÉCNICA	MIGUEL ÁNGEL TORRES PORTERO
13723	REGULACIÓN DE MÁQUINAS ELÉCTRICAS	JÓSE SANZ OSORIO
13728	CAD/CAM/CAE (Optativa)	MANUEL TORRES PORTERO
13729	ECONOMÍA DE LA EMPRESA(Optativa)	M ^a NIEVES GREGORIO SANZ
13730	INGENIERÍA DE LA CALIDAD(Optativa) 2º Cuatrim.	JUAN JOSE CUBERO MARÍN
13724	INGLÉS TÉCNICO III (Optativa)	M ^a PILAR O'RYAN RIVAS
13725	INSTALACIONES ELÉCTRICAS INDUSTRIALES(Optativa)	RAFAEL SEGUÍ LAHOZ
13726	MICROELECTRONICA(Optativa)	JOSE IGNACIO GARCÍA NICOLÁS
13727	ROBÓTICA(Optativa)	ANTONIO ROMEO TELLO



Tercer curso - grupo 78 (prácticas)

PRÁCTICAS.

E. POTENCIA	** A,B	grupo1: L 11 – 13:30 los 3 grupos se duplican en las semanas A y B	grupo2: M 15:30 – 18	grupo3: M 18 – 20:30
ING. CALIDAD (2C) (2.20)		grupo1: X 12 – 14	grupo2: J 8–10	
INST. ELÉCTRICAS		prácticas semanales durante el segundo cuatrimestre		
		grupo1: L 16 – 18	grupo2: L 18 – 20	grupo2: J 18 – 20
MICROELECTÓNICA	** A,B	grupo1: V 10 – 12	grupo2: V 15 – 18	
MICROPROCESADOR	** A,B	grupo1: M 8:30 – 11	grupo2: X 12 – 14:30	grupo3: X 15:30 – 18 los 3 grupos se duplican en las semanas A y B
OFICINA TÉCNICA		grupo 1: X 10 – 12 3.06 (C1)	grupo2 : J 9-11 3.06 (C1)	grupo3: M 16 -18 3.06 (C2) Grupo4: J 9-11 3.06 (C2)
ROBÓTICA		grupos diferentes, según tipo de práctica, V y J por la mañana, predomina V 9 – 11		

** A,B : indica que las prácticas se realizan en semanas alternas, según la distribución de semanas A y B

Los grupos y horarios de prácticas pueden experimentar modificaciones.

La adscripción a los grupos se realiza al comienzo de cada asignatura.

